

GUÍA N° 4 DE REFUERZO Trabajar con mapas y conocer nuestro país

Nombre:	Curso:	Fecha:
----------------	---------------	---------------

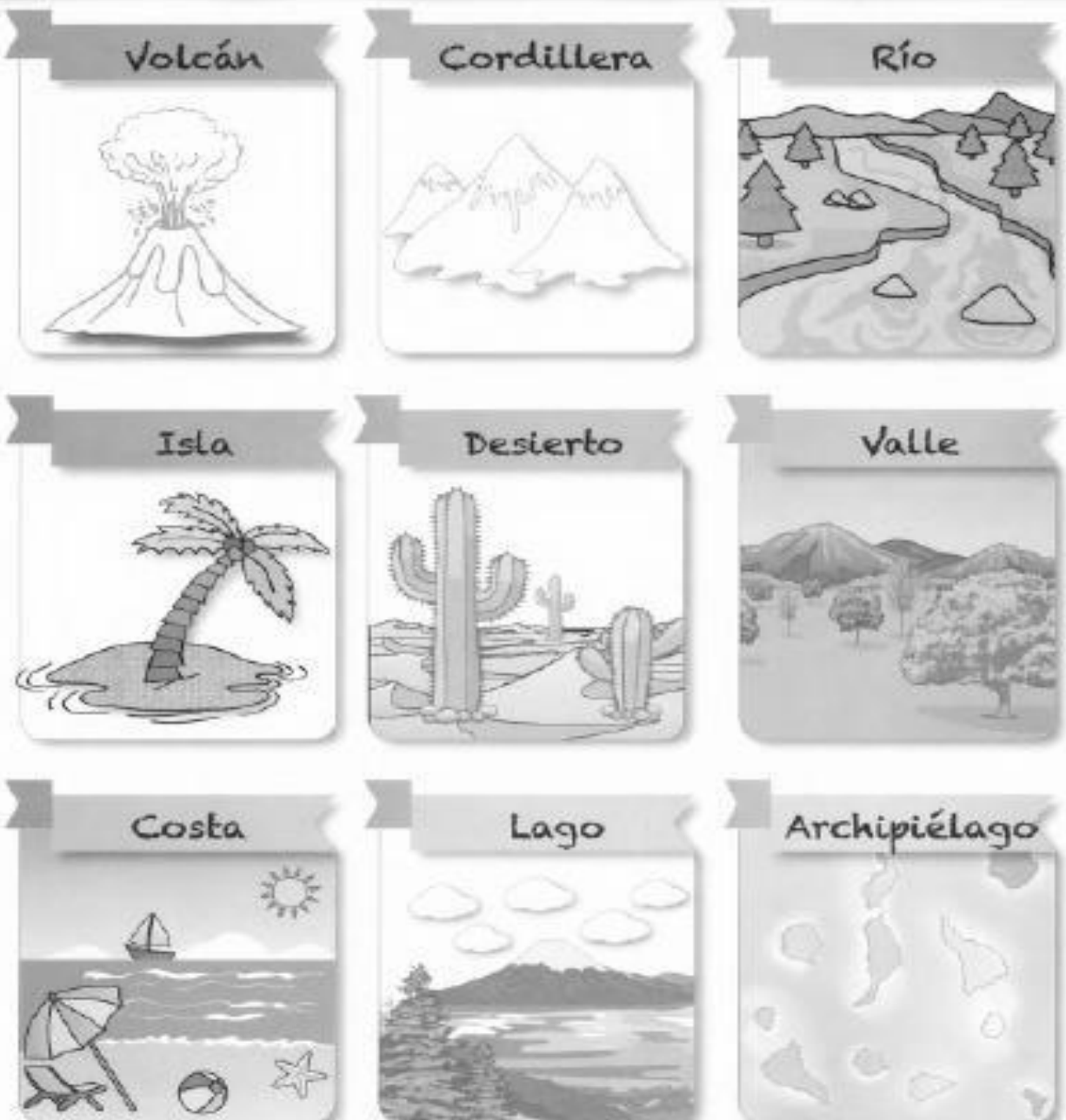
Objetivo de Aprendizaje:

(OA 8) Clasificar y caracterizar algunos paisajes de Chile según su ubicación en la zona norte, centro y sur del país, observando imágenes, y utilizando diversas fuentes y un vocabulario geográfico adecuado (océano, río, cordillera de los Andes y de la Costa, desierto, valle, costa, volcán, archipiélago, isla, fiordo, lago, ciudad y pueblo, entre otros.)

- ✓ Participa de la clase online realizada los días miércoles (02 de septiembre), por la profesora.
- ✓ Si no puedes a la hora programada, busca el video de la clase que queda grabado en el grupo de Facebook.
- ✓ Según un cuestionario que se les aplico a los estudiantes, solicitan refuerzo de contenidos, seguimos en eso.
- ✓ Resolveremos la guía en conjunto en la clase.

Instrucciones: Recorta y escribe la información sobre el relieve en tu cuaderno de historia, que dará la profesora en clases.

Relieve: se refiere a la cordillera, valles, volcanes, desierto, océanos, ríos, islas, etc. Todo lo que podemos observar en la superficie del territorio.



Lee las siguientes definiciones y relaciónalas con su respectivo dibujo con una línea:

1 Zona de tierra rodeada completamente por agua

2 Lugar de la superficie por donde sale material del interior de la tierra (magma)

3 Conjunto de montañas entrelazadas

4 Espacio plano (llano) entre montañas o alturas

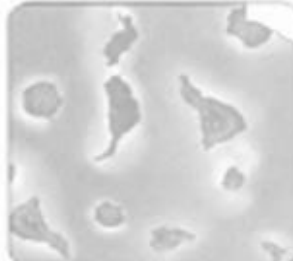
5 Territorio arenoso por falta casi total de lluvias

6 Corriente natural de agua que fluye por un caudal

7 Lugar donde limita la tierra con el mar (o lago o río)

8 Gran masa de agua quieta, generalmente dulce, rodeada de tierra.

9 Conjunto de islas próximas entre sí





Pinta **dos** elementos del relieve geográfico que identifiques en tu entorno (región o ciudad).

