



Sonido inicial silábico



Vivián López Breque

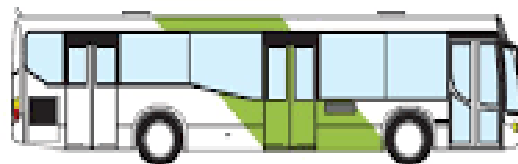
Juguemos con los sonidos

- Nombra los objetos de la lámina.
- Pregúntale a tu mamá el sonido de la sílaba escrita.
- Señala los objetos que comienzan con la sílaba que ahí aparece.
- Indica el objeto que no comienza con ella.
- Dibuja en una hoja, otro objeto que comience con ese sonido.



MA





MI



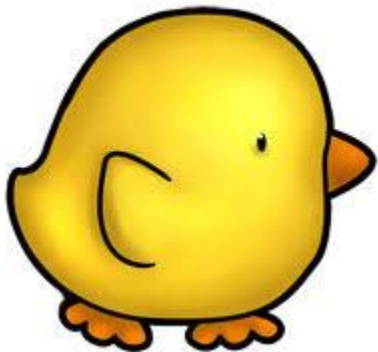


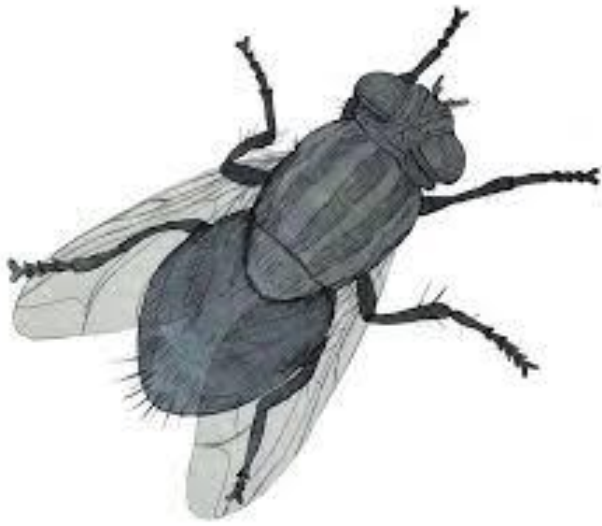
MU





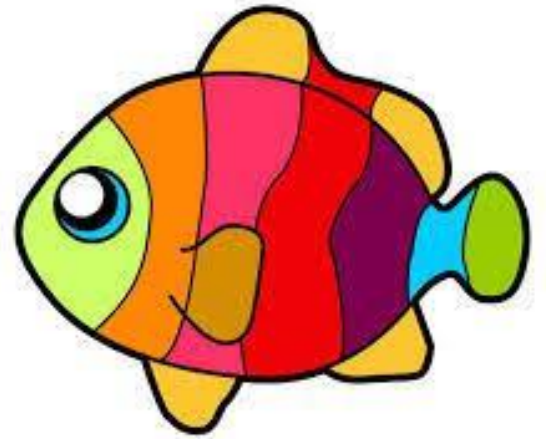
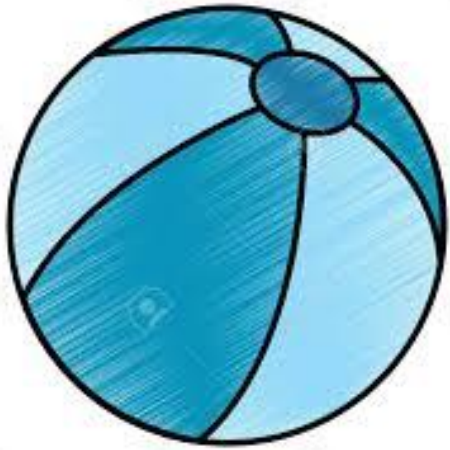
ME





MO





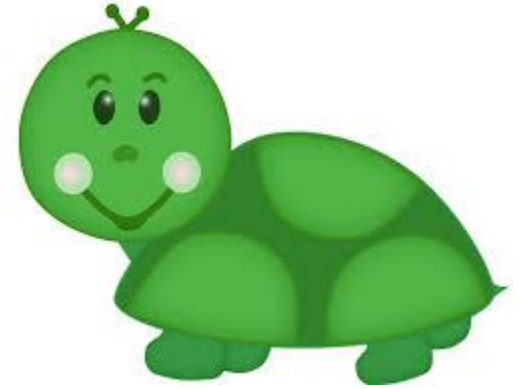
PE



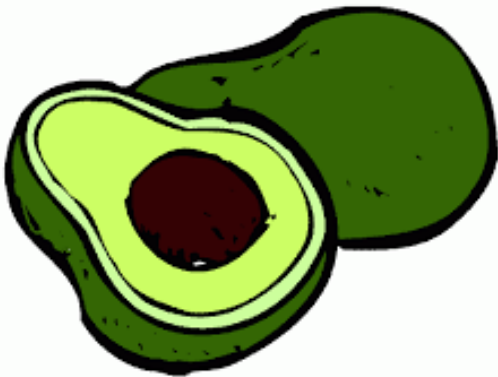


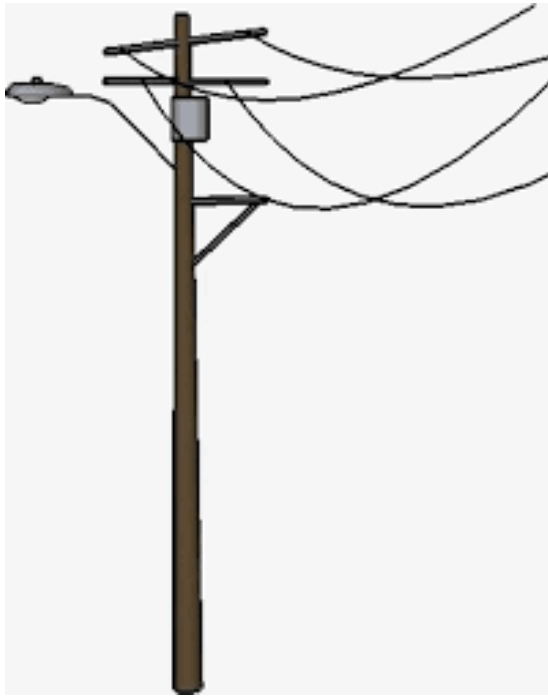
PU



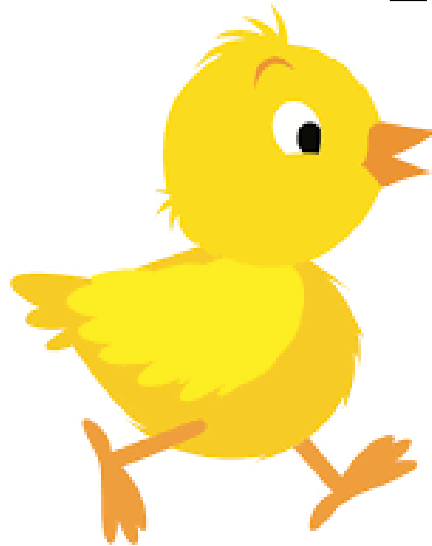


PA



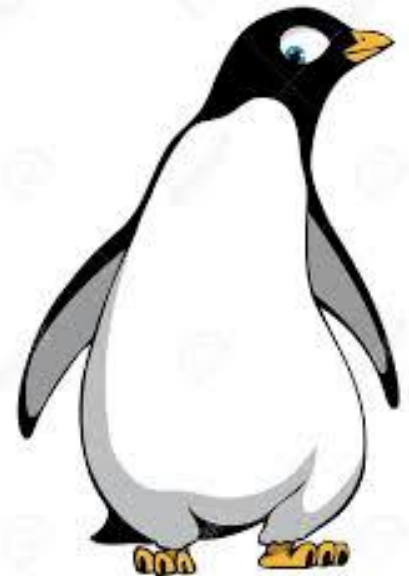


PO





PI





¡Bravo! Muy bien.